

**Siemens Healthineers stellte am European Congress of Radiology 2024 eine vielbeachtete Innovation vor**

## **Magnetom Flow für mehr Nachhaltigkeit und Effizienz in der Magnetresonanztomographie**

**In Wien wurde am European Congress of Radiology die erste 1.5-Tesla-Plattform von Siemens Healthineers mit nahezu heliumfreier Technologie vorgestellt. Die innovative Lösung legt einen entscheidenden Fokus auf effizienten Arbeitsabläufen und positiver Patientenerfahrung sowie Künstliche Intelligenz für bessere Bildqualität und schnellere Untersuchungen.**

Siemens Healthineers präsentierte in Wien Magnetom Flow<sup>1</sup>, seine erste 1.5-Tesla-Plattform für die Magnetresonanztomographie mit geschlossenem Heliumkreislauf und ohne Quenchrohr. Der Bedarf an flüssigem Helium zur Magnetskühlung konnte dank der Dry-Cool-Technologie von bis zu 1500 Litern auf 0.7 Liter gesenkt werden – das reduziert Kosten und schont Ressourcen. Das Quenchrohr wurde bislang benötigt, um im Falle einer Notabschaltung kaltes Helium direkt und sicher aus dem Gebäude in die Atmosphäre entweichen zu lassen. Zugleich deckt das System mit einer Patientenöffnung von 60 Zentimetern das gesamte Anwendungsspektrum der MRT-Bildgebung ab.

Durch die flächendeckende Anwendung einer auf künstlicher Intelligenz (KI) basierenden Bildrekonstruktion werden zudem kürzere Messzeiten bei gleichzeitig verbesserter Bildqualität ermöglicht. Der hohe Automatisierungsgrad von Magnetom Flow sorgt dafür, dass der komplexe MRT-Workflow vereinfacht werden kann, um höchste Qualität unabhängig von der Benutzererfahrung zu gewährleisten und die Effizienz zu steigern.



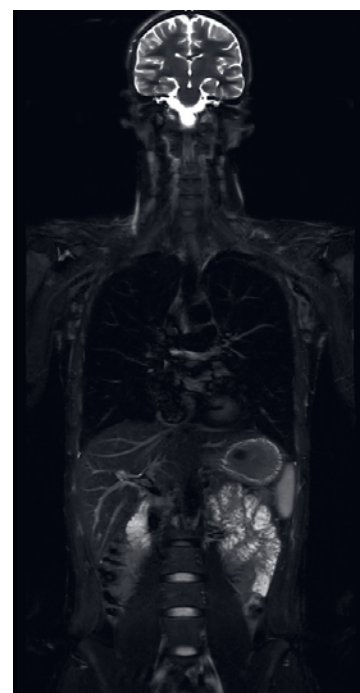
Magnetom Flow ist die erste 1.5T-Plattform von Siemens Healthineers, die über einen geschlossenen Heliumkreislauf verfügt und ohne Quenchrohr auskommt.

serter Bildqualität ermöglicht. Der hohe Automatisierungsgrad von Magnetom Flow sorgt dafür, dass der komplexe MRT-Workflow vereinfacht werden kann, um höchste Qualität unabhängig von der Benutzererfahrung zu gewährleisten und die Effizienz zu steigern.

### Weitere Informationen

[www.siemens-healthineers.com](http://www.siemens-healthineers.com)

- 1 Die Plattform befindet sich noch in der Entwicklung und ist noch nicht kommerziell verfügbar. Die zukünftige Verfügbarkeit kann nicht garantiert werden.



Coronale Ganzkörperaufnahme, akquiriert in unter fünf Minuten mit der neuen kippbaren BioMatrix Kopf/Hals Spule.

**synedra**

information technologies

synedra bietet Lösungen für das Management von Daten im Gesundheitswesen. Als erfolgreiches Medizin-IT-Unternehmen verstehen wir die Bedürfnisse unserer Kunden, zu denen Universitätskliniken und Krankenhausverbünde genauso gehören wie kleine Arztpraxen. Mit unserer Health Content Management Plattform synedra AIM helfen wir unseren Kunden dabei, ihre Workflows für die Behandlung von Patient\*innen effizient und qualitativ zu organisieren. Qualität und Verlässlichkeit in der Beratung, in der Umsetzung, im Produkt und im Support sowie langfristige und partnerschaftliche Kundenbeziehungen zeichnen uns aus.

mit  
**synedra**  
durchstarten

