

La nouvelle étude de PwC intitulée «L'avenir des soins en Suisse»: Adieu les structures hospitalières rigides ...

Des structures en réseau innovantes pour le système de santé suisse

La dernière étude de PwC Suisse montre que les soins de santé en Suisse seraient nettement plus efficaces avec des structures en réseau innovantes. La transformation du paysage hospitalier vers un réseau de santé intégré se composant de hubs et de spokes permet de désamorcer la pénurie de personnel qualifié et de réaliser en même temps des gains d'efficacité estimés à CHF 730 mio seulement dans les soins somatiques aigus, ainsi qu'une augmentation de CHF 2.6 à 3.1 mia les synergies sur le plan de l'infrastructure. Les structures de soins en réseau peuvent également garantir la qualité et la rentabilité des soins dans des situations exceptionnelles comme celles de la crise liée au COVID-19.

Garantir la qualité des soins, augmenter l'efficacité, trouver du personnel qualifié – les acteurs du secteur de la santé suisse sont sollicités, depuis le COVID-19 plus que jamais. La dernière étude de PwC Suisse intitulée «L'avenir des soins en Suisse» montre comment façonner les structures des soins pour l'avenir et comment jeter un pont entre des soins complets en cas de pandémie et un système en fonction des ressources en temps normal.

Le système des soins en Suisse évolue à une vitesse vertigineuse. Ce changement est entraîné et synchronisé par des tendances telles que les soins ambulatoires, la spécialisation, l'interdisciplinarité, la réglementation de l'État, la responsabilité personnelle accrue de la population, la pression pour l'efficacité économique et l'utilisation de technologies numériques.

Les structures de soins actuelles ne répondent pas à ce contexte exigeant. Pour permettre au paysage suisse de soins de suivre cette évolution, les autorités de régulation doivent changer de mentalité et permettre aux acteurs de s'organiser encore mieux en réseau.

Besoin urgent: réseaux de santé innovants

L'étude de PwC Suisse concrétise une structure innovante de réseau – le modèle « hub-and-spoke» (« moyeu et rayons ») – en quatre formes. Les réseaux avec des spokes flexibles garantissent des soins optimaux et les maintiennent également dans des situations extraordinaires grâce à leur flexibilité. Philip Sommer,

partenaire et chef consultation en matière de santé publique chez PwC Suisse explique: «Il faut notamment donner des réponses structurées en ce qui concerne la pénurie de personnel qualifié. Pour ce faire, des réseaux flexibles constituent une chance énorme. Les décideurs des prestataires trouvent dans l'étude des mesures pratiques avec lesquelles ils planifient et mettent en pratique avec succès un modèle «hub-and-spoke».»

En plus, l'étude aborde également les effets sur l'ensemble du système: «Concrètement, la transformation du paysage hospitalier vers un réseau de santé intégré, se composant de hubs et spokes, permet de réaliser des gains d'efficacité estimés à CHF 730 mio seulement dans les soins somatiques aigus, de désamorcer la

Darioush Zirakzadeh, Director, Responsable Consulting dans le secteur de santé en Romandie chez PwC Suisse



pénurie de personnel qualifié et d'augmenter de CHF 2.6 à 3.1 mia les synergies sur le plan de l'infrastructure», déclare Patrick Schwendener, responsable des affaires en matière de santé publique chez PwC Suisse.

Six principes de base pour la flexibilité

L'étude expose et explique en détail les six principes de base suivants pour une plus grande flexibilisation des soins de santé: une concurrence de qualité au lieu d'une concurrence de quantité, une réglementation appropriée, une planification hospitalière suprarégionale, la création de structures tarifaires cohérentes, la garantie d'une marge financière pour l'innovation et une concurrence loyale. Enfin, PwC examine les facteurs de succès tels qu'une

Patric Steffen, Manager, Responsable Deals dans le secteur de santé en Romandie chez PwC Suisse

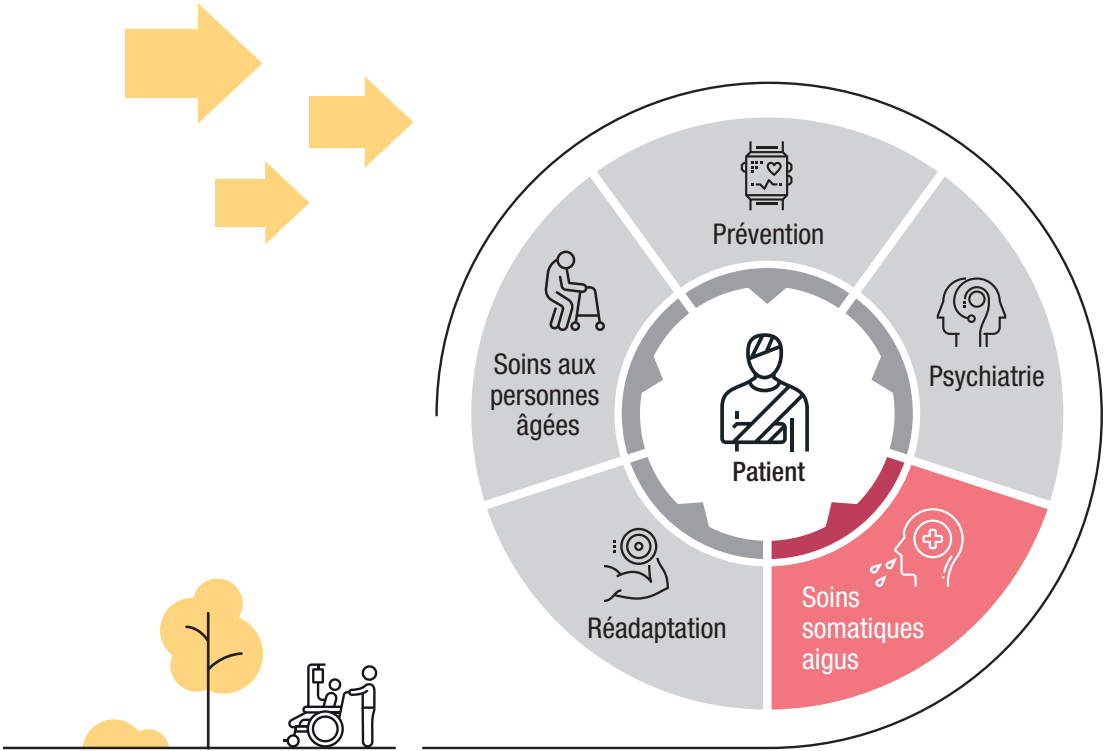


vision claire de la structure de l'offre, le renforcement de la confiance et la mise en avant des besoins de la population. Dans l'ensemble, ces aspects contribuent au succès d'un réseau de soins de santé innovant. L'étude contient

également des recommandations à l'intention des décideurs du système de santé suisse pour adapter les conditions-cadres actuelles et optimiser un système de santé efficace et de qualité.

Informations complémentaires

www.pwc.ch/secteur-de-la-sante



Principes de base pour assouplir davantage le système de santé

-  Concurrence sur la qualité et non les volumes
-  Réglementation appropriée
-  Planification hospitalière suprarégionale
-  Structures tarifaires globales
-  Marge de manœuvre financière pour l'innovation
-  Concurrence saine

Répercussions générales sur les soins somatiques aigus

Réduction du besoin en personnel en réponse au manque de personnel spécialisé, jusqu'à :

6 300 postes à plein temps

Économies annuelles grâce aux synergies opérationnelles, jusqu'à :

730 Mio. CHF

Économies grâce aux synergies d'infrastructure au cours de la prochaine période d'investissement, jusqu'à :

3,1 Mrd. CHF