

La peur des sanitaires publics

Les sanitaires de rêve

Bien que les standards en matière d'équipement dans les toilettes publiques s'améliorent continuellement, nous sommes toujours bien loin de pouvoir trouver partout des «sanitaires de rêve». Si l'on prend conscience du fait que ces pièces font partie des zones les plus utilisées dans les bâtiments, ces «enfants délaissés» devraient être tirés de leur «torpeur» au plus vite.

Une évidence, en fait, si l'on considère que des toilettes propres, entretenues et rangées sont une preuve de prévenance et de rigueur. Une étude conduite à l'échelle européenne sur le sujet (Source: Die Waschraumstudie 2015) a révélé qu'en matière de sanitaires publics, les personnes interrogées s'inquiétaient avant tout des risques que représentaient les maladies infectieuses plutôt que de leur sécurité personnelle.

Aussi la majorité des personnes évitent-elles tout contact, notamment avec le matériel, les robinets ou les poignées de porte. Ceci est principalement dû au fait que seuls deux passages aux toilettes sur trois se terminent par un lavage des mains. En outre, même si elles aimeraient éviter les bactéries, les personnes interrogées n'utilisent pas uniquement les sanitaires aux fins prévues. Jusqu'à un quart d'entre

elles se rendent aux toilettes pour se changer, 22 pourcent pour discuter, 19 pourcent pour se maquiller et huit pourcent utilisent les installations sanitaires pour s'octroyer une petite pause.

Lors de la conception d'un bâtiment tout particulièrement, il est de la responsabilité des architectes, bureaux d'études et investisseurs de reconnaître, parmi tous les usages possibles de l'édifice et compte tenu du comportement des utilisateurs, l'importance particulière des toilettes au sein d'un bâtiment. De fait, il est important de savoir qu'une bonne planification, aussi bien lors des nouveaux projets de construction que lors des entreprises de rénovation, permet non seulement de réduire sensiblement les coûts ultérieurs de nettoyage et d'utilisation, mais permet aussi d'éviter de manière significative l'augmentation des risques d'infection, déjà extrêmement élevés dans les pièces sanitaires.

Sans restriction aucune, il serait bon d'appliquer le principe de base selon lequel chaque utilisateur a droit à des toilettes propres et entretenues.

En effet, cette situation n'a pas uniquement de l'influence sur l'hygiène des utilisateurs, mais entre également en ligne de compte lors de certaines prises de décision: les hôtes se rendront-ils à nouveau dans un établissement gastronomique, les travailleurs et les clients seront-ils satisfaits au bureau ou les élèves préféreront-ils utiliser les installations sanitaires plutôt que d'entendre d'être rentrés chez eux? Combinée à des solutions fonctionnelles, une bonne planification est un bon investissement pour tous les exploitants. Des pièces sanitaires présentables inspirent la confiance, les clients sentent ainsi que l'on se soucie d'eux et reviennent volontiers, ce qui est une bonne chose pour les affaires.





Les distributeurs Katrin sont composés de plastique ABS pur (acrylonitrile butadiène styrène) et peuvent être recyclés avec les déchets plastiques habituels, mais également en tant que déchets énergétiques. En outre, ils sont résistants contre le vandalisme.

Les travailleurs et invités veulent éprouver du bien-être, se sentir respectés et entourés de soins. Ainsi, outre les critères visuels et fonctionnels, l'empathie est une dimension qu'il ne faut, de toute évidence, pas négliger. De plus, les attentes des utilisateurs sont univoques et ont été établies par de nombreuses études scientifiques:

- 95 pourcent apprécient avant tout la propreté des toilettes.
- Pour 44 pourcent des personnes interrogées, il est important que le papier hygiénique soit frais, doux, blanc et intact.
- 85 pourcent sont d'avis que des sanitaires propres sur le lieu de travail sont un signe d'attention et de prise en considération des travailleurs.
- 83 pourcent déclarent que des toilettes bien entretenues les rendent plus satisfaits au travail.
- 71 pourcent considèrent important que les toilettes du bureau soient plus agréables que les autres sanitaires publics.

Du papier doux, du savon qui sent bon et des distributeurs qui libèrent une seule feuille à la fois permettent de conserver une bonne hygiène des mains plus facilement.

Créer les meilleures conditions possibles

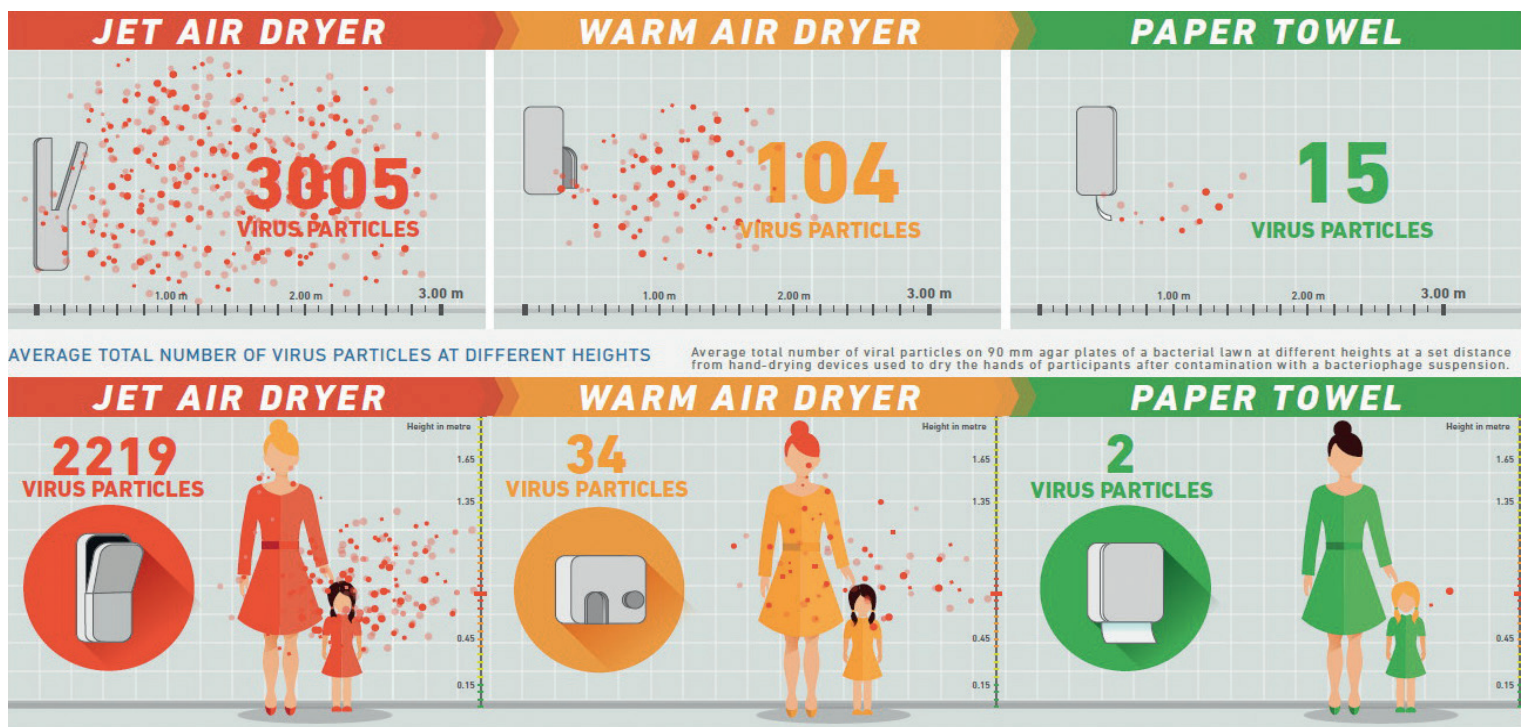
Si l'on défend la thèse selon laquelle l'hygiène des travailleurs, invités et visiteurs ne peut être qu'aussi bonne que le sont les locaux prévus à cet effet, leurs installations et le matériel mis

à disposition, il convient de prendre beaucoup plus en considération les équipements sanitaires que ce que prévoient les normes de construction actuelles. Une grande attention doit non seulement être portée à la robinetterie, aux savons et aux papiers, mais aussi et surtout aux distributeurs ainsi qu'aux poubelles à déchets habituels et hygiéniques. Enfin, des substances parfumantes permettent de compléter l'ensemble de manière positive. Elles doivent être sélectionnées avec soin. Ainsi, il est tout à fait évident que les architectes, bureaux d'études, investisseurs et exploitants sont responsables de la création des meilleures conditions d'hygiène possibles.

Les distributeurs modernes devraient non seulement être solides, faciles à remplir, à nettoyer et à entretenir, mais leur taille devrait aussi être adaptée au degré de fréquentation des toilettes et leur niveau de remplissage devrait également être facile à contrôler. En ce qui concerne le choix du papier, une chose est sûre: Une grande quantité de feuilles de papier hygiénique bon marché revient, en fin de compte, toujours plus chère qu'une seule feuille de bonne qualité. Celui qui est prêt à déboursier un petit peu plus pour un papier de meilleure qualité finit par épargner grâce à la consommation largement réduite des feuilles hygiéniques, sans oublier

La série de distributeurs Katrin Inclusive garantit à chaque utilisateur une utilisation facile et intuitive.





Graphique European Tissue Symposium

la diminution des déchets et l'apparence des toilettes plus soignée qui en découlent.

Mais au final, ce sont les propriétés tactiles positives qui sont décisives: les papiers doux à haute absorption sont plus volontiers utilisés. Les mains sont séchées plus vite, avec plus de minutie et, surtout, dans un plus grand respect de la peau. Les distributeurs modernes des installations sanitaires doivent aujourd'hui remplir toutes les exigences en matière de design et de fonctionnalité. À l'aide d'experts, de designers et d'utilisateurs, le spécialiste nord-européen des équipements sanitaires, Metsä Tissue, et sa marque «Away-From-Home», Katrin, ont mis au point la série de distributeurs Katrin Inclusive. Ce système moderne de distributeurs garantit à tout un chacun une facilité d'accès et de manipulation, mais convient également aux besoins spécifiques des enfants, des personnes âgées et des personnes en situation de handicap physique, telles que les personnes en fauteuil roulant ou les personnes souffrant de troubles de la vision (braille). Denise Horn, directeur marketing chez Katrin West Europa, définit: «Dans notre conception des distributeurs, nous avons mis l'accent sur un design 'inclusif' capable de rassembler les groupes d'utilisateurs les plus divers afin de garantir un élargissement du cercle des utilisateurs.» Grâce aux couleurs contrastées, les nouveaux distributeurs sont bien visibles, ce qui encourage à leur utilisation de manière simple et intuitive. Une inscription en braille a été ajoutée sur les distributeurs qui peuvent disposer de

zones actives supplémentaires propres à chacun d'eux. Cette série a passé avec brio tous les tests de sécurité, de durabilité et d'utilisation; elle a d'ailleurs reçu pour cela un certificat du bureau Veritas, l'un des organismes de certification, classification et inspection principaux reconnus dans le monde entier.

La série comprend des distributeurs de serviettes (distributeur de serviettes en rouleau, distributeur de serviettes pliées M, distributeurs de serviettes pliées Mini, Centerfeed M et S), des distributeurs de papier toilette (distributeur de papier toilette, distributeur de papier toilette Gigant L et S) et des distributeurs de savon (1000 ml et 500 ml), tous disponibles en blanc et noir. Pour compléter la gamme, d'autres distributeurs et contenants, tels que la poubelle à déchets Katrin 50l, sont disponibles en blanc et noir.

La durabilité prouvée

Metsä Group est un groupe de l'industrie forestière dont les produits sont fabriqués à partir de différents bois scandinaves renouvelables et plantés dans une optique de développement durable. Au sein des cinq secteurs de l'entreprise (papiers hygiéniques, domestiques et de cuisson, emballages en carton pour les biens de consommation, pâte à papier, produits en bois, approvisionnement en bois), 11 000 collaborateurs répartis dans 30 pays réalisent un chiffre d'affaires total d'environ 4.9 milliards d'euro par an.

Katrin «Away-From-Home»

Le domaine d'activités «Away-From-Home», en association avec la marque Katrin, est responsable des solutions professionnelles complètes pour les zones sanitaires accessibles par le public, sur le lieu de travail ou réservées aux invités dans l'industrie, les hôtels, les écoles, les restaurants ainsi que pour les installations du secteur de la santé et pour les édifices publics.

L'assortiment de produits comprend:

- Le papier toilette Katrin: les fibres de papier toilette facilitent les processus de traitement des effluents et se dissolvent rapidement et naturellement dans les eaux usées.
- Les serviettes en papier Katrin: elles sont certifiées par le label écologique européen «EU Ecolabel» et par le label écologique nordique «Nordic Ecolabel».
- Les distributeurs Katrin: ils sont composés de plastique ABS pur (acrylonitrile butadiène styrène) et peuvent être recyclés avec les déchets plastiques habituels, mais également en tant que déchets énergétiques. En outre, ils sont résistants contre le vandalisme.
- Tous les emballages Katrin sont non polluants et entièrement recyclables.

Less is more

Tous les produits Katrin ont un point commun: ils sont conçus, produits et commercialisés en respectant la philosophie «Less is more». Cela

permet d'atteindre des standards de qualité élevés et d'offrir aux acheteurs des produits orientés vers le développement durable, au contraire des offres bon marché aux plus grands volumes de consommation.

- Économique parce que le distributeur ne libère qu'une feuille à la fois, suffisante pour se sécher les mains. Consommation minimale est synonyme de réduction maximale des coûts.
- Écologique parce que ces produits nécessitent moins de matières premières, ce qui crée donc moins de déchets. Chaque produit Katrin peut être recyclé ou utilisé comme combustible à la fin de son cycle de vie.
- Responsable d'un point de vue social parce que tous les produits Katrin sont testés pour être hypoallergéniques et bien tolérés par la peau et qu'ils minimisent en plus les risques d'infection.

Épargner de l'énergie

L'amélioration des technologies visant à récupérer la chaleur et l'optimisation de l'éclairage font également partie de la gestion de l'énergie, tout comme l'utilisation renforcée de l'énergie hydraulique et des autres sources renouvelables afin d'économiser de l'énergie. Aussi toutes les scieries de Metsä Tissue sont-elles certifiées d'après la norme ISO 5001. Grâce à sa coopération ciblée avec les fournisseurs d'énergie verte, l'entreprise réduit sa consommation de combustibles fossiles.

Utiliser moins d'eau

Les effluents de la production sont minimisés en réduisant la quantité d'eau utilisée dans le processus de fabrication et en améliorant les processus biologiques de traitement des eaux usées. Au lieu de mettre au rebut la boue de désencrage dans les décharges, nous cher-

chons activement d'autres manières d'utiliser les déchets de production.

Réduire les coûts en logistique

En matière de logistique, l'entreprise s'est fixé pour objectif de réduire ses émissions et ses coûts de transport. Les scieries sont situées à proximité des matières premières, des consommateurs et des partenaires, ce qui permet de réduire drastiquement les besoins en transport. Lorsqu'il faut malgré tout effectuer des transports, nous préférons recourir aux voies maritimes et ferroviaires; toutes les entreprises de transport sont certifiées ISO ou se trouvent à une étape avancée du processus de certification.

Dans le 2^{ème} Index environnemental des entreprises papetières du WWF, Metsä Tissue a obtenu les meilleures notes de la catégorie «Rapport public en matière de responsabilité de l'entreprise et systèmes de gestion de l'environnement».

Le choix correct de papier, de distributeurs et d'équipements pour les sanitaires est plus important pour l'environnement et la rentabilité ainsi que pour la satisfaction des travailleurs et des clients que ne le suppose la majorité des décideurs. Seul un tissu entrepreneurial qui assume ses responsabilités écologique, économique et sociale sur l'ensemble du cycle de vie de ce produit naturel qu'est le bois (de la graine jusqu'au recyclage) garantit et fait preuve d'un véritable développement durable.

La majorité des produits Katrin répondent aux exigences strictes du label écologique européen «EU Ecolabel» et du label écologique nordique «Nord Ecolabel». Pour ces labels, l'un des critères essentiels est le fait que le rejet d'émissions dans l'air et dans l'eau ne doit pas dépasser certains valeurs. En outre, la consommation énergétique

est limitée, une teneur minimum de fibres en provenance de l'exploitation forestière durable doit être respectée et l'utilisation des produits chimiques est sévèrement réglementée.

Signification et définition de:

- La distinction «EU Ecolabel» de l'Union européenne pour les produits qui répondent à des standards environnementaux élevés. Les produits en papier hygiénique et domestique récompensés par ce label sont composés de fibres recyclées ou de fibres fraîches issues de bois exploités de manière durable à 100 pourcent.
- FSC et PEFC sont deux organisations différentes de certification des forêts et du bois. FSC = Conseil de soutien de la forêt, PEFC = Programme de reconnaissance des certifications forestières. L'objectif poursuivi par ces deux organisations est d'arrêter la surexploitation et de promouvoir une exploitation forestière durable.
- «Nordic Swan Ecolabel» est le label environnemental officiel des pays scandinaves. Ce label adopte une perspective de cycle de vie et a des exigences environnementales élevées qui sont sans cesse vérifiées.
- L'Ange bleu garantit que les produits et services répondent à des critères élevés en matière de propriétés environnementales, sanitaires et fonctionnelles. Pour le papier hygiénique, l'Ange bleu est décerné exclusivement aux produits recyclés afin de démontrer l'enjeu crucial des matériaux recyclés.

Auteur

Denise Horn

Informations complémentaires

www.katrin.com



simple | mieux | intégré

ID DIACOS® Confort du codage

ID Suisse AG

www.id-suisse-ag.ch